

2021年度 後期 授業評価アンケート集計結果(全体)

神戸市外国語大学

全体(595授業)

受講者数: 17313 人

回答者数: 9157 人

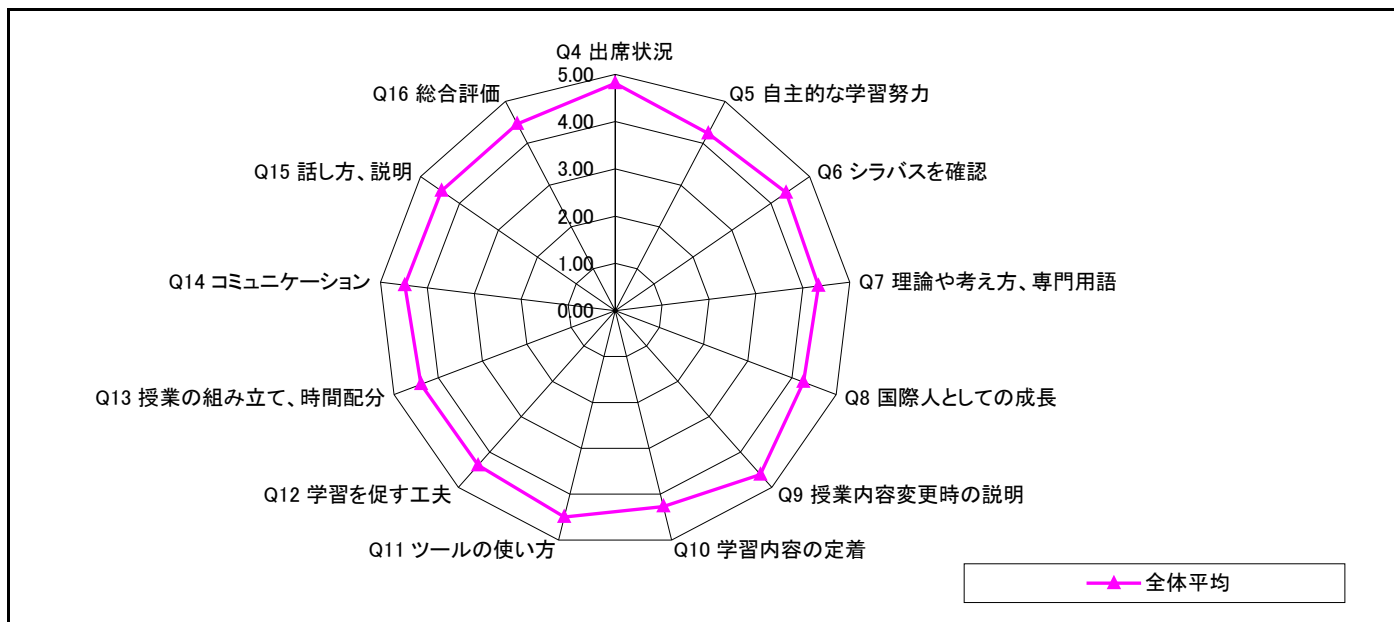
A:所属

		1年	2年	3年	4年	その他			
Q1	学年	3650	3080	1368	997	62			
		英米	ロシア	中国	イスパ	国関	第2部	その他	
Q2	学科	2739	1002	1138	1150	1584	1439	105	
		語文	法経商	総文	国コミュ	英文学	英研究	その他	
Q3	コース	1105	1164	1264	395	271	155	4803	

1 回答者一覧表

設問	全体平均	回答数						
		5	4	3	2	1	0	
B:あなた自身の授業態度								
Q4	この授業によく出席しましたか	4.81	7868	972	230	51	36	
Q5	自主的に意欲的な学習努力をしましたか (積極的な発言、グループワークへの参加、予習等)	4.23	4232	3265	1127	369	83	81
Q6	授業の履修登録にあたり、シラバスを確認しましたか	4.40	5659	2086	655	356	240	161
C:授業に対する評価								
I. 授業内容について								
Q7	理論や考え方、専門用語などが身につきましたか	4.33	4590	3455	726	257	100	29
Q8	この授業はあなたの思考力、批判力、議論力を高め、国際人としての成長に役立ちましたか	4.26	4425	3198	985	337	137	75
Q9	授業内容の変更等があった場合、教員から説明がありましたか	4.64	6527	1697	427	136	66	304
II. 授業の進め方について								
Q10	授業内で学習内容を定着させるための活動が効果的に行われましたか	4.27	4817	2653	1001	466	151	69
Q11	各授業形態(ハイブリッド形式、オンライン形式、対面形式)に応じたツールの使い方は効果的でしたか	4.50	6098	2018	625	247	144	25
Q12	宿題、参考文献の提示などにより、自発的な学習を促す工夫がなされていましたか	4.37	5266	2533	835	336	124	63
Q13	授業の組み立て、時間配分は適切でしたか	4.39	5507	2344	761	345	158	42
III. 担当教員について								
Q14	学生とのコミュニケーションがあり、質問にも丁寧に回答しましたか	4.48	5987	1926	729	235	145	135
Q15	話し方や説明はわかりやすかったですか	4.46	5891	2178	635	291	147	15
IV. 総合評価								
Q16	この授業に対する総合評価をしてください	4.46	5750	2341	678	255	113	20

2 レーダーチャート



2021年度 後期 授業評価アンケート集計結果(全体)

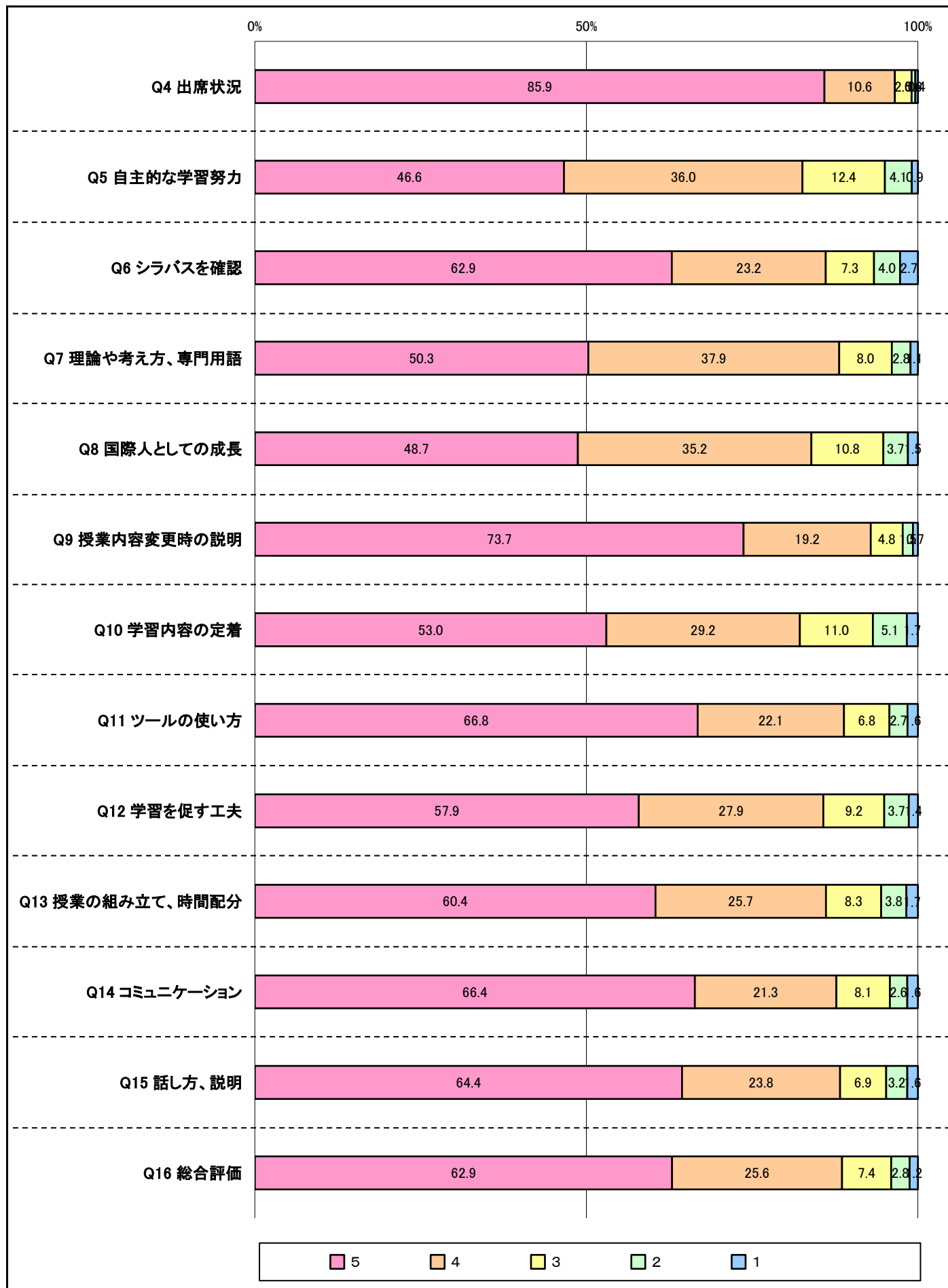
神戸市外国語大学

全体(595授業)

受講者数: 17313 人

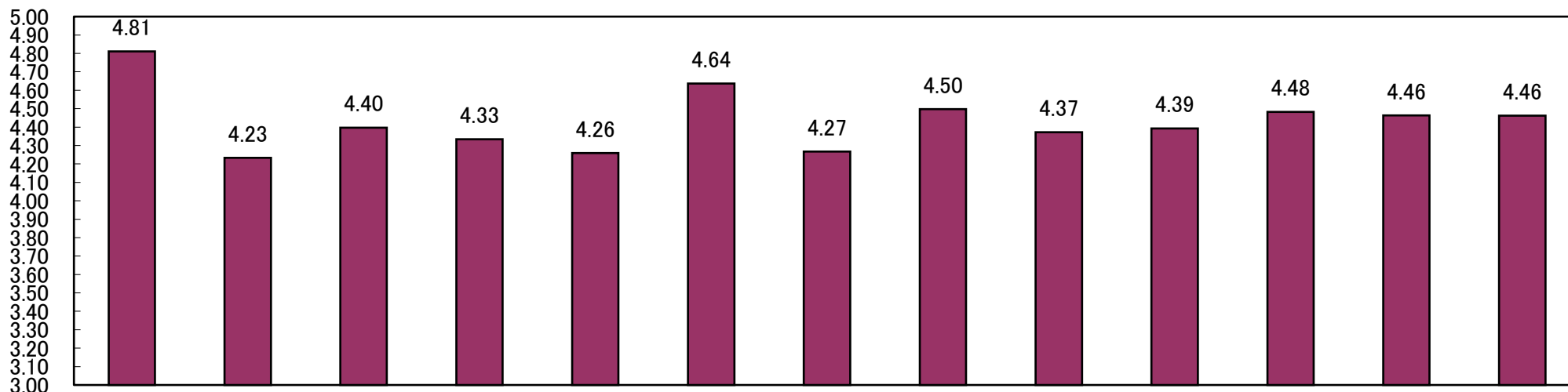
回答者数: 9157 人

3 回答率一覧表



2021年度 後期 全問の概要

《グラフ表示》



あなた自身の授業態度		授業内容について			授業の進め方について			担当教員について		総合評価		
Q4 この授業によく出席しましたか	Q5 自主的に意欲的な学習努力をしましたか (積極的な発言、グループワークへの参加、予習等)	Q6 授業の履修登録にあたり、シラバスを確認しましたか	Q7 理論や考え方、専門用語などが身につきましたか	Q8 この授業はあなたの思考力、批判力、論理力を高め、国際人としての成長に役立ちましたか	Q9 授業内容の変更等があった場合、教員から説明がありましたか	Q10 授業内で学習内容を定着させるための活動が効果的に行われましたか	Q11 各授業形態(ハイブリッド形式、オンライン形式、対面形式)に応じたツールの使い方は効果的でしたか	Q12 宿題、参考文献の提示などにより、自発的な学習を促す工夫がなされていましたか	Q13 授業の組み立て、時間配分は適切でしたか	Q14 学生とのコミュニケーションがあり、質問にも丁寧に対応しましたか	Q15 話し方や説明はわかりやすかったですか	Q16 この授業に対する総合評価をしてください