

東海地区
シェア
トップクラス
企業

自由度の
高い企業

名大社
独自基準の
ホワイト
企業

名大社 主催

2028年卒学生をはじめ全学年対象

ジモト就職 応援フェア ~PREMIUM SELECTION~

ジモトの厳選プレミアム企業のみが集結!

2026 4.22 WED
14:00-18:00
ウインクあいち



伊勢湾海運株式会社

Innovation & Action
INOAC



KIOXIA

CBC TV

ZIP-FM 77.8

未来工業株式会社

resort trust

他多数参加
※順不同

就活応援コーナー

- ・5分で完成! AIを使った自己PR作成コーナー
- ・好印象を残そう! 「就活メイク」アドバイスコーナー



MY就活本
プレゼント!

ジモト学生をリアルに応援する 就活応援キャンペーン ※詳細はWEBサイトをご確認ください

来場された方に 500円分の選べる電子マネーギフトを呈呈!

さらにスタンプラリーで 就活お役立ちグッズプレゼント!

詳細は名大社HPにて!
www.meidaisha.co.jp/



株式会社 名大社



TEL 052-220-3588

名大社事務局
(平日 10:00-17:00)

ジモト優良企業が多数出展

入場無料

入退場自由

服装自由

名大社

検索

[対象] 2027年卒業予定の大学院・大学・短大・専門学校生
1~3年生や既卒者。社会人・求職者も大歓迎!

KENJIN就職フェア2

2026 **4/29** 水・祝

13:00~17:00 (受付12:30)
かるぽーと7階



最新版
高知の企業

参加特典



就活の
スケジュール
立てにとっても
役立つよ!

企業紹介 プレゼン付き!

知らなかった企業を
知って選択肢が
広がる!



高知県大学生等就職支援事業(交通費補助)

県外在住の学生の方へ

高知県内で就職活動を行う際の

交通費支援対象!

既卒3年以内の方、高知県以外の出身の方も対象です。

KENJIN

Kochi. Japan. Intelligent network service Inc.

ケンジンは高知の企業の協力を得て
皆さんの就職活動を支援しています。

株式会社ケンジン

〒780-0945

高知市本宮町105-18ソフト団地内

TEL088・850・0560

就職応援スタッフ 島村・岡本

LINE



チャットOK

X

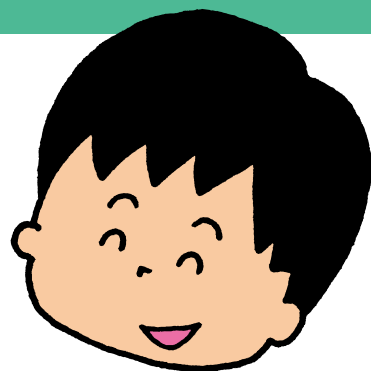


就職情報をつぶやきます

Instagram



いろんな情報をお届けします



* データーの取扱いについては個人情報保護法を遵守しています。

* ご登録の個人情報は就職に関する情報提供・DM等郵便物の発送及び個人を特定しない
統計的情報による調査等を利用目的とし、第三者には開示・提供いたしません。

気になる企業をチェックしてみよう！

KENJIN就職フェア2

4/29[水・祝] かるぽーと7階 13:00~17:00(受付 12:30~)

<p>人こそ宝、何よりの財宝</p> <p>(株)エースワン</p> <p>スーパーマーケットの経営及び 関連事業</p>	<p>組合員・地域の方と共に より良い未来をつくる</p> <p>高知県農業協同組合 ／JA高知県</p> <p>営農指導・販売・購買・信用・共済事業</p>	<p>高知で生きる。人のために働く。</p> <p>高知信用金庫</p> <p>信用金庫法に基づく金融機関業務</p>
<p>日の出づる未来へ。</p> <p>関日野出(株)</p> <p>洋紙・印刷機材・家庭紙全般・ 日用雑貨等の仕入販売</p>	<p>「コミュニティ・エンターテイメント 創造企業」</p> <p>セントラルグループ</p> <p>遊技場・飲食店の運営・経営</p>	<p>私たちは「みんなと暮らすマチ」を 幸せにします</p> <p>(株)ローソン高知</p> <p>コンビニエンスストア「ローソン」の 高知県内の フランチャイズチェーン展開</p>



まだまだ参加予定です。
ケンジンの[高知の企業]
就職ナビで最新情報を
チェック！



新たな出会いが将来につながる！
さあ、君も参加しよう

このご案内に関する質問・問い合わせ先

[参加申込はこちら](#) /

今後の合同会社説明会

KENJIN
Kochi, Japan, Intelligent network service Inc.



就職ナビ

8月13日(木)
[高知の企業]就職・転職セミナー

TEL 088-850-0560 就職応援スタッフ：島村・岡本

諏訪の企業と最高の出会いを

諏訪地域 合同就職説明会



事前申込み不要
入退場自由

2026 at SUWA

2.13(金)

【時間】9:30～12:30 / 14:00～17:00 全日共通
午前・午後で企業を入れ替えて実施します。

3.13(金)

【会場】茅野市民館
(茅野市)JR茅野駅 東口直結

参加企業 約100社

6.13(土)

ご来場者には
ギフトカードをプレゼント!

8.01(土)



2026 at TOKYO

5.9(土)

13:30～16:30
新宿で開催

参加企業 約20社

【会場】
新宿エルタワー
30階
サンスカイルーム
JR新宿駅 西口 地下道直結

【参加対象】

- 主に2027年3月 専門・短大・大学・大学院等の卒業予定者、既卒者・第二新卒者(7年以内程度)が対象
- 学年に関わらず、これから就職活動を行う全ての学生の皆さんや高校生の皆さんにご参加いただけます
インターンシップへ向けた情報収集など、企業研究にお役立てください!
- 一部参加企業のみ経験者・移住者(求人票等要確認)

※開催内容を変更等する場合がございます。
参加前に必ずホームページをご確認ください。

詳細・お問い合わせはコチラから!

就職企業ガイドブックの閲覧・無料送付手続きも!!



長野県で働こう 検索

<https://www.work-suwa.jp/>

素材提供・協力 坪井啓祐氏



諏訪地域労務対策協議会 TEL(0266)52-2155 (諏訪商工会議所内)

【構成団体】岡谷労務対策協議会・下諏訪労務対策協議会・諏訪市労務対策協議会・茅野市労務対策協議会・富士見町労務対策協議会・諏訪公共職業安定所・岡谷市・下諏訪町・諏訪市・茅野市・富士見町・原村・岡谷商工会議所・下諏訪商工会議所・諏訪商工会議所・茅野商工会議所・富士見町商工会・原村商工会

LINE 友だち追加

合説の最新情報をお届けします!
@suwagousetsu



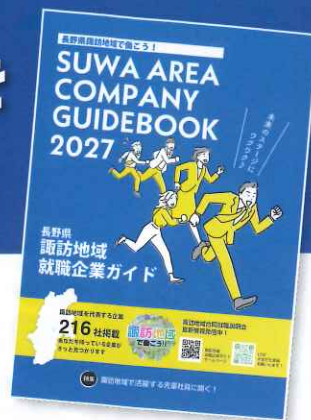
諏訪地域の企業へ就職を目指している方へ

2027 諏訪地域 就職企業ガイドブックを無料でお届けします!!

岡谷・諏訪・茅野・下諏訪・富士見・原 エリアの企業216社の情報を掲載!

就活生や学生の皆さんはもちろん、高校生・中学生などのお子さんや就活を控える学生がいるご家族の皆さんにもお届けいたします!

諏訪地域の企業へ就職を目指している方ならどなたでも申請いただけます。



ガイドブック掲載企業一覧 216社 (業種別 五十音順)

※諏訪地域合同就職説明会の参加企業一覧ではありません。

製造業

- (株)アイン
- アスリートFA(株)
- (株)アドライズ
- (株)イズミ
- (株)イツミ
- アイデアシステム(株)
- 入一通信工業(株)
- (株)イングスシナノ
- (株)エイワ機工
- (株)AOI開発センター
- エーピーエヌ(株)
- (株)エグロ
- (株)NSテクノロジーズ
- (株)オーク製作所
- 岡谷精密工業(株)
- 岡谷電機産業(株)
- 岡谷熱処理工業(株)
- 化興(株)
- カゴメ(株) 富士見工場
- (株)河西精機製作所
- カザマエンジニアリング(株)

- (株)キッツ 茅野工場
- (株)キッツマイクロフィルタ
- (株)キッツメタルワークス
- 共栄グループ (株)共栄製作所、(株)スワフコアセンター、キョウエイテクノワーク(株)
- (株)共進
- CREST PRECISION(株)
- (株)KTエクスペクトラ
- コーデンシDH(株)
- (株)コーヨーテクノス
- 越川工業(株)
- コジマS.I(株)
- (株)小松精機工作所
- (株)小松プレジジョン
- (株)五味工業
- (有)サンテック
- (株)サンヨー
- (株)SIMMTECH GRAPHICS
- (株)シュタール
- シントク(株)
- (株)スギムラ精工
- (株)スズヤス
- 住友電工オプティフロンティア(株)

- (株)スワコー
- (株)諏訪三社電機
- セイコーエプソン(株)
- (株)セリオテック
- (株)ソーデナガノ
- (株)ダイヤ精機製作所
- 太陽工業(株)
- (株)ダイワ工業
- (株)大和生物研究所
- 高島産業(株)
- (株)タクト
- (株)竹屋
- (株)ちの技研
- 中央印刷(株)
- (株)中部テクノ
- TPR(株)
- (株)ティー・ピー・エス
- ティディエス(株)
- (株)テックロック
- (株)東京ダイヤモンド工具製作所
- 東新精工(株)
- 東洋技研(株)

- 東洋精機工業(株)
- (株)永田製作所/ナガタ
- (株)長野サンコー
- 長野精工(株)
- 日垂化学工業(株)
- (株)ニチワ工業
- (株)nittoh
- 日本精機工業(株)
- (株)日本ビスコ
- 日本ミクロン(株)
- 野村ユニソン(株)
- (株)平出精密
- ファンックパートルニクス(株)
- 藤森鉄平石(株)
- プレマテック(株)
- (株)ベアック
- (株)ホステック
- (株)ホームズ技研
- 丸一ゴム工業(株)
- マルゴ工業(株)
- (株)丸真製作所
- マルヤス機械(株)

- ミクナスファインエンジニアリング(株)
- (株)ミクロ発條
- (株)ミスズ工業
- 宮坂ゴム(株)
- (株)みやま
- 武藤工業(株)
- (株)明工精機
- (株)メイユー
- (株)メック
- (株)矢島
- ハヶ岳乳業(株)
- 山高味噌(株)
- (株)ヤマト
- (株)大和製作所
- 大和電機工業(株)
- 山二発條(株)
- (株)ユージン
- (株)ライト光機製作所
- (株)リソー技研
- (株)リョウワ
- WashiON(株)

建設業・不動産業

- 遠藤建機(株)
- (有)岡田興業
- (株)岡谷組
- 金子工務店(株)
- カネトモ
- (株)小泉建築
- 興和工業(株)
- (株)コーケン
- (株)小林インテリア
- (株)小林工務店
- (株)サイト.
- 浜崎建設(株)
- (株)シンニチ設備
- 杉村設備(株)
- (株)諏訪貸家アパートセンター
- スワテック建設(株)
- 南新電気工業(株)
- 平澤電気工事(株)
- 藤森土木建設(株)
- プラン21コーポレーション(株)
- 松澤工業(株) 岡谷支店
- (株)マナテック
- 丸登電業(株)
- (株)宮沢工務店
- 山岸建設(株)
- LIXIL不動産ショップ(株) 岡谷中部建設
- (株)六協

宿泊業

- (株)井ロ 浜の湯
- (株)池の平ホテル&リゾート
- リゾートトラスト(株) エクシブ蓼科
- (有)親湯温泉 (蓼科親湯温泉、上諏訪温泉しんゆ、草すい-諏訪湖)
- 蓼科グランドホテル滝の湯
- 東急リゾート&ステイ(株)
- (株)ホテル紅や
- (株)サンティア RAKO華乃井ホテル

卸売・小売業

- 井ロエネルギー(株)
- (株)オギノ
- (株)カネジョウ
- (株)オートプラザ諏訪
- (株)岐阜屋
- キャディット・プロジェクト(株)
- (株)国興
- 信濃電材(株)
- (株)創和
- 大洋木材(株)
- たてしな自由農園
- (株)ツルヤ
- (株)テラダパーツ
- (株)豊島屋
- 中村工機(株)
- ナンシン機工(株)
- (有)ヌーベル梅林堂
- (株)ホットマン長野地区本部
- (株)マルニシ
- (株)メガネのナガタ
- (株)ヤマザキ
- (株)山長

飲食・サービス業

- アルピコリゾート&ライフ(株)
- (株)太田屋
- (株)介護センター花岡
- (株)かめや 焼きたて屋事業本部
- (株)コーエキ
- (株)信州タケエイ
- 新日本警備保障(株)
- (株)全日警サービス長野
- (株)全日警長野支社
- (株)グスキン諏訪
- (株)中央企画
- 日本連合警備(株)
- 富士見高原リゾート(株)

運輸・通信サービス業

- (株)天野回漕店
- アルティメイトプロジェクト(株)
- 伊勢湾海運(株)
- インターフェイス(株)
- エルシーバイ(株)
- 大井運送(株)
- 岡谷運輸(株)
- コープデリグループ (株)トラストシップ
- (株)サンセイコンピュータシステム
- 諏訪倉庫(株)
- (株)長野日报社
- 日本ナレッジ(株)

金融・保険業・会計事務所

- アストのほけん(株) アスト・コンサルティング
- (株)上野会計事務所
- 小口税務会計事務所
- 諏訪信用金庫
- (株)瀬戸会計事務所
- 長野県信用組合
- (株)永由会計
- (株)三澤会計
- (株)柳澤会計

電気・ガス

- 岡谷酸素(株)
- 諏訪瓦斯(株)

医療・福祉

- エクセレントライフ(株)
- (有)南信勤労者医療協会 諏訪共立病院
- (有)研成会 諏訪湖畔病院
- 諏訪赤十字病院
- (有)諏訪福祉会「かりんの里」
- (株)ソーシャル・ネットワーク(ウイズグループ)
- 富士見高原医療福祉センター
- (有)平成会
- (株)やさしい手諏訪
- (株)ライフサービスオグチ
- (株)和が家

公務員・団体・組合等

- 岡谷市役所
- 信州諏訪農業協同組合
- 生活協同組合バルシステム山梨 長野
- 富士見町役場

就職企業ガイドブックの無料送付手続きはこちらから! <https://www.work-suwa.jp/guide-book/>



諏訪地域労務対策協議会 (諏訪商工会議所内)

長野県で働こう

検索



SHIGA 滋賀 インターン フェス

対面

2026年

6/14
草津(日)

2026年

6/27
米原(土)

13:00-16:30

対象：大学生・大学院生・短大生（全学年）

POINT 1

企業も学生も
私服で参加！



パーカーやスニーカーでの参加大歓迎！
いつもの服装でフラットに話せる！

POINT 2

滋賀のインターン情報
まとめてGET！



ここだけの情報を一気にゲット！
選考なし・1DAYのインターン多数！

滋賀県の
優良企業 **30**社 ^{出展!}

- ・アヤハグループ
- ・近江鉄道株式会社
- ・株式会社ベストオーネ
(平和堂グループ)

その他多数!

うれしい
特典

1 事前予約で来場

交通費
1,000円分
プレゼント!
(1日参加ごと)



2 友だちと来場 ^{他にも!}

ギフト券
500円分
プレゼント!



お菓子や
ノベルティ
プレゼント!

お申込みはしがキャリア
公式サイト
で!

申し込む



「いいな！」と思ったインターンに投票しよう！

SHIGA

滋賀 インターン 総選挙

オンライン



2026年

7/8
(水)

18:00-19:30

オンライン @Zoom

対象：大学生・大学院生・短大生（全学年）

差がつく90分。優良企業10社のインターン情報をイッキ見！

POINT 1

スキマ時間で
インターン準備！



カメラマイクOFFで参加できるから、
移動中や授業の空きコマを有効活用！

POINT 2

気になる企業を
その場で投票！



説明を聞いて「アリかも」と思ったらその
場で投票。企業から直接オファーが届く！

滋賀県の
優良企業 **10** 社 ^{出展!}

- ・SAWAMURA
- ・株式会社日吉
- ・株式会社ファイブスター
(平和堂グループ)

その他多数!

うれしい
特典



1
通過する
ESのコツ
資料
プレゼント!

2
人事・就活の
プロによる
無料ES
ブラッシュアップ
付き!

お申込みはしがキャリア
公式サイト
で!

申し込む



KACHIMACHI BASE

学生 社会人

交流 スペース

KACHIMACHI BASE の魅力

スポンサー企業からの差し入れ

- ジュース ● カップラーメン
- アイスクリーム ● お菓子 等...

全て FREE



※差し入れの内容は日によって異なります

1階 交流スペース

課題や勉強、授業の合間に
部活やサークルの集まりに
フリーWi-Fi完備



最大 80 人利用できる 3 階スペース

新歓など
部活サークルの
イベントで

FREE



対象 大学生・大学院生・短大生・専門学校生 は無料で利用できます

KACHIMACHI BASE
SNSはこちらをチェック

KACHIMACHI BASE
についての動画はこちら



SNSも
チェック
してね!



スイッチ・カンパニー

〒790-0801 愛媛県松山市歩行町1丁目13-8 KACHIMACHI BASE

受付時間 [平日 9:00-18:00]
※土日祝休み
※お盆休業・年末年始休業・臨時休業あり

TEL 089-992-9600

2027年以降卒業予定の大学・院・短大・専門学校生対象

静岡県で就職するなら

#しずきゃり

企業とチャットで繋がる！
直接PRもできる！

Chat

企業フィードで、他にはない
最新情報ゲット！

!

フォローでいち早く
お知らせが届く！

Follow

企業からスカウトが届く！
就活を一步リード！

Scout



27卒以降の方
会員登録はこちら！

しずきゃり

Shizuoka Job Career

「しずきゃり」を活用して納得就職を実現！

- 静岡県で働くステージがある企業のみ掲載！
インターンシップ申込み・企業エントリーできる！
- 静岡県企業と出会える就活イベントを多数開催！



SNSもチェック！



いしかわ理系人材確保奨学金返還助成制度

石川で就職するあなたの
奨学金返還を
助成します！

企業と県とが協力し、県内に就職する若者の奨学金返還を助成します。助成を受けるには、事前に認定を受け、対象企業に就職する必要があります。

■助成対象者

理系の大学院・大学・高専を卒業見込みで在学中に申請を行い、認定を受けた奨学金受給者。

■助成内容

各企業が下記の①～④から助成額を設定します。そのため、対象企業により助成額が異なります。助成額は、対象企業と県が2分の1ずつ負担します。

	助成額	助成時期
①	200万円	就職3年後に 貸与機関に 一括返還 ※ただし、返還残高が 助成上限です。
②	150万円	
③	100万円	
④	50万円	

※各対象企業の助成額はHPで公開予定

※①は大学院のみ対象

■対象企業

石川県内に事業所を有し、当該事務所で新卒採用を予定する本制度に登録した企業。

■学生募集期間

就職予定年度によって募集期間が異なることがあります。募集状況はHPをご覧ください。

最大200万円



詳細はジョブカフェ石川HPで公開中

●お申込み・お問い合わせ先: ジョブカフェ石川 tel.076-235-4535



■助成を受けるには

まず認定申請をしてください。対象企業に就職した、3年勤務後に助成を受けられます。

在学中

認定申請
(年100名程度認定予定)

認定後

対象企業から内定

就職

対象企業に就職

3年継続

3年勤務後

助成額を貸与
機関に一括返還
繰上返還

対象企業と県とで
助成額を1/2ずつ負担

完済前倒し

支援制度利用時の奨学金返還の流れ

■認定申請

申請はこちらから

専用フォームから必要事項を入力の上、必要書類を添付し申請をお願いします。
応募多数の場合は、申込書類をもとに、書面での審査を行います。
※受付期間がありますので、お早めの申請をお願いします。



■対象企業の情報

企業一覧はこちら

本制度に登録している企業の一覧はジョブカフェ石川のホームページで掲載しています。対象企業の情報を収集して、企業が開催する就職セミナーや説明会等に積極的に参加しよう！



学生の奨学金返還を応援してくれる企業は、就職先としても魅力的だね！

■よくある質問

Q :対象は理系とのことですが、どのような学部が対象ですか。

A :次のいずれかの分野の科目を履修している学生が対象です。理学、工学、情報工学関係、医学、薬学、看護学、建設関係、農林水産学、生産、環境、食品、化学など。

Q :助成対象者として認定を受けた場合、必ず対象企業に就職しなければなりませんか。

A :必ず対象企業に就職しなければならないものではありませんが、対象企業以外に就職した場合、奨学金の返還助成を受けることはできません。

Q :助成金は助成対象者本人に支払われますか。それとも奨学金貸与機関に支払われますか。

A :対象企業への就業3年経過後に、ジョブカフェ石川から奨学金貸与機関に直接返還します。なお、助成金額は対象企業によって異なります。(50万円~200万円)

Q :石川県の出身ではありませんが、助成対象者としての認定申請はできますか。

A :申請できます。現在県外にお住まいの方や、石川県出身でない方も申請可能です。



県外学生必見!



石川県内で
インターンシップ等に参加する

鉄道、航空機、
高速バスなど

県外学生に

交通費を助成します!

最大
1万円
(1回につき)

※年度内2回まで



日本全国
どこからでもOK!

対象者

石川県外の大学等に在学している学生 (全学年対象)

※大学等・・・大学、大学院、短期大学、高等専門学校、専修学校

対象となる
活動

- 1 石川県内の企業等が県内の就業場所において実施する**2日以上**の**インターンシップ等**への参加
※官公庁が実施するものは対象外
- 2 「いしかわインターンシップ&仕事研究フェス(5月、12月に開催)」への参加
- 3 「いしかわブレ・インターンシップ」への参加

助成額

1回につき最大1万円(年度内2回まで申請可能)

※詳しくは裏面をご確認ください。

詳細はこちら▶



問い合わせ先

ジョブカフェ石川

TEL (076)235-4535

Mail internship@jobcafe-ishikawa.jp

交通費助成の 申込方法

1

「いしかわ就活スマートナビ」に登録

石川県若者就職情報
総合ポータルサイト

いしかわ就活スマートナビ

石川県での就活を応援するアプリのこと。多彩な機能でみなさんの就活を応援!

まずはアプリを
ダウンロード!



iOS 版



Android 版

2

対象活動に参加

石川県内の企業等が県内の就業場所において実施する
2日以上のインターンシップ等に参加した場合
※官公庁が実施するものは対象外

右記交通費助成ページから
インターンシップ等参加確認票を
ダウンロードし、インターンシップ等
先の**企業担当者からサイン**をもらおう!



交通費助成ページ

「いしかわインターンシップ&仕事研究フェス」
または、「いしかわプレ・インターンシップ」
に参加した場合

インターンシップ等参加確認票の提出は不要です。

3

申請フォームに入力し申し込み

県内企業のインターンシップ等又は「いしかわインターンシップ&仕事研究フェス」、
「いしかわプレ・インターンシップ」への参加後、右記申請フォームから申請してください。

※いしかわ就活スマートナビへの**ログイン**が必要です。

※必要事項を入力の上、**必要書類**を申請フォームから**アップロード**してください。



申請フォーム

必要書類

- ・県外大学に在学していることが分かる書類
(学生証又は在学証明書など)
- ・インターンシップ等参加確認票
- ・振込先口座が分かる書類(通帳の写しなど)

申し込み期限

**対象活動終了後1か月以内又は
当該年度の3月31日までのいずれか早い期日**

※予算額に達した場合は、3月31日より前に受付終了となりますので、お早目に申請をお願いします。



都道府県ごとの 助成額 一覧

※石川県外の居住都道府県から定額支給
※同一年度内に一人2回まで申請可能

県外居住都道府県からの交通費助成額(定額)

10,000円	北海道、青森県、岩手県、宮城県、秋田県、山形県、福島県、茨城県、栃木県、群馬県、埼玉県、千葉県、東京都、神奈川県、山梨県、静岡県、鳥取県、島根県、岡山県、広島県、山口県、徳島県、香川県、愛媛県、高知県、福岡県、佐賀県、長崎県、熊本県、大分県、宮崎県、鹿児島県、沖縄県	6,000円	滋賀県、京都府
9,000円	新潟県、三重県、和歌山県	3,000円	福井県
8,000円	愛知県、大阪府、兵庫県	2,000円	富山県
7,000円	長野県、岐阜県、奈良県		

対象交通機関

鉄道、航空機、
高速バスなど



佐賀のおしごと探しは /
さがジョブナビ



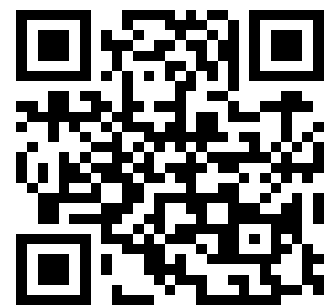
県内の求人のみを掲載！
就職イベントの情報など
役立つ情報も満載です！

登録すると、企業からの
オファーが届くかも！？

佐賀には
どんな仕事
がある？

佐賀で
インターンシップ や
仕事体験
してみたい

登録はこちら！



《問合せ先》

佐賀県 産業労働部 産業人材課

☎ 0952-25-7310

✉ jinzai-xyz@pref.saga.lg.jp

全力応援!!!

佐賀で働きたい人にお知らせ!

- 45歳未満 ●
- 年度3回まで ●
- 県外どこからでも ●

UJI
ターン

佐賀への就活を応援しなさいと

交通費補助金

【UJIターン就職活動交通費支援事業】佐賀県外在住(45歳未満)対象

《インターンシップ等の就業体験も対象》

佐賀県内への就職活動にかかった費用

最大 **30,000**円

サポート!!

今すぐ
アクセス



オンラインで受付中!



さがジョブナビ

さがジョブナビ

検索

<https://ss.saga-job.jp/>

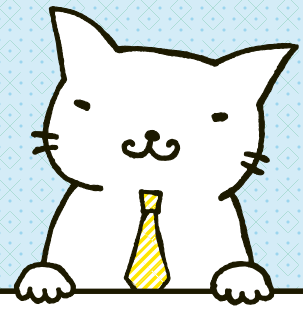


交通費補助金

佐賀県

県外在住の45歳未満のあなたへ 3,000~30,000円を支給

佐賀県内企業への就職活動などにかかった交通費などの費用を補助します。
さがジョブナビ掲載企業への就職を目的とした活動が対象です。
※掲載企業のうち公務員等は除きます



「UJIターン就職活動交通費支援事業」とは？

県外在住する45歳未満の方に対し、面接等の県内企業への就職活動にかかる交通費などの費用を補助する事業です。

応募条件

事業実施年度の4月1日時点で45歳未満の県外在住者。さがジョブナビへの会員登録が必要
※中学校、義務教育学校、高等学校、中等教育学校及び特別支援学校に通う方は対象外となります。

支給対象活動

- 1) インターンシップ等就業体験
- 2) 企業が主催する企業説明会、合同企業説明会、業界研究セミナー、佐賀県が主催又は協力する就職関連イベント(県内企業との交流イベントを含む)
- 3) 適性試験、筆記試験、採用面接

支給対象経費

- 居住地から活動の目的地までの交通費などの費用
※国内の移動に限ります。
- 1) 公共交通機関(グリーン料金除く)
 - 2) タクシー料金
 - 3) パック旅行代金(移動と宿泊が一体となっている旅行商品)
 - 4) 宿泊費

支給金額

居住地によって定額を支給
※佐賀県については対象外となります。

- 1) 北海道・東北・北陸・首都圏地方 …… 30,000円
- 2) 沖縄県 …… 25,000円
- 3) 中部・近畿・四国地方 …… 20,000円
- 4) 中国地方・宮崎県・鹿児島県 …… 10,000円
- 5) 大分県 …… 7,000円
- 6) 長崎県・熊本県 …… 5,000円
- 7) 福岡県 …… 3,000円

申込方法

活動の帰着日から起算して30日以内(事務局必着)に、必要書類や領収書などを提出してください。
申請は「さがジョブナビ」内の特設サイトからオンラインでできます。

支給方法

事務局で書類確認後、振り込みをいたします。
助成金の交付は同一交付申請人につき、年度内で3回までとします。
なお、申請受付最終締切は、就職活動等を行った年度の3月21日事務局着分までとします。

申請の流れ

1 オンラインで申請



特設サイトから、必要情報および添付書類(通帳の写し等)をオンライン申請。

2 証明書の確認



UJIターン就職活動交通費支援事業事務局は、申請内容および企業へ就職活動情報の確認をとる。

3 補助金の支給



UJIターン就職活動交通費支援事業事務局が申請書の内容を確認した後、申請者に補助金を支給。

● 詳しくはホームページをご覧ください

さがジョブナビ

検索

<https://ss.saga-job.jp/>

お問い合わせ ● 佐賀県産業労働部産業人材課

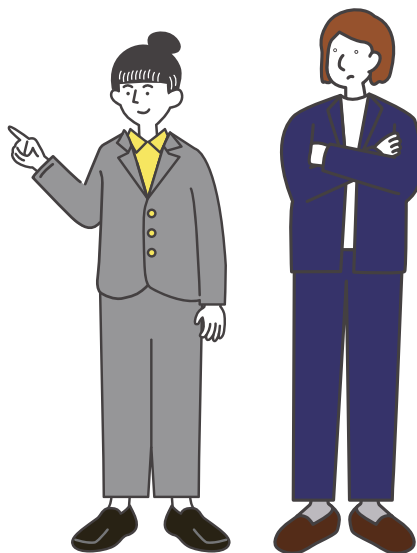
(佐賀県産業人材確保プロジェクト推進会議事務局)

佐賀市城内1-1-59 ☎0952-25-7310 ✉sangyoujinzai@pref.saga.lg.jp

特設サイト
はこちら



佐賀県には



佐賀県で
安心した暮らしを
しませんか？

あなたの奨学金返還を



サポートしてくれる



企業があるってよ



奨学金返還のために、将来への不安を感じている人も少なく
ないはず。佐賀県で支援を受けながら、安心してカガヤク
未来を目指しませんか？

佐賀県の
返還支援事業
認定企業は
コチラ！



佐賀県奨学金返還サポート認定企業

では奨学金返還の支援を行っています!

奨学金返済のイメージ

若いうちの奨学金返済は大きな負担

例 23万円程度の給与の場合、手取りは概ね月18万円程度

➡ そこから 毎月約1万4千円を返済



■平均給与額(佐賀県)

20～24歳	23.4万円
25～29歳	26.1万円
30～34歳	28.7万円

■返済モデル

	貸与			返済	
	月額	月数	総額	月額	年数
国・公立	51,000円	48月	2,448,000円	13,600円	15年
私立	64,000円	48月	3,072,000円	14,222円	18年

出典：日本学生支援機構

佐賀県では、“若者が安心して長く働くことができる佐賀”を実現するために、奨学金返還支援事業を始めました!

県内には従業員の奨学金返還を支援する企業が増えています!

佐賀県奨学金返還サポート認定企業は
こちらからチェック

※支援内容・支給要件等は各企業で異なります。

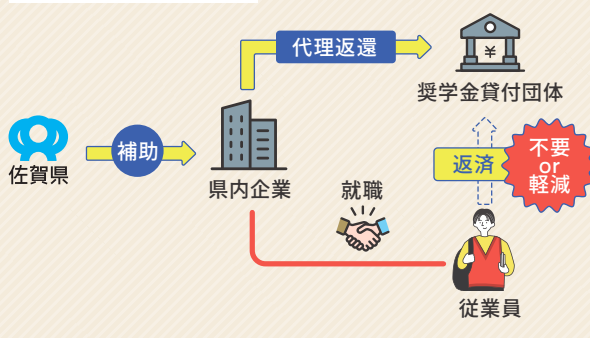


佐賀県奨学金
返還サポート企業を
見てみよう!

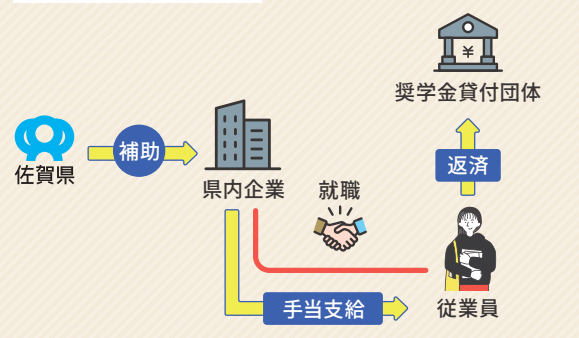


佐賀県奨学金返還サポートのイメージ

代理返還のイメージ



手当支給のイメージ



■お問い合わせ／佐賀県産業人材確保プロジェクト推進会議 事務局 (佐賀県産業労働部産業人材課産業人材担当)

佐賀県佐賀市城内 1-1-59 TEL0952-25-7310 FAX0952-25-7305 ✉ sangyoujinzai@pref.saga.lg.jp